



willingen.de

Speedhiking "Auf dem Uplandsteig" 2 Tagestour

1. Tag

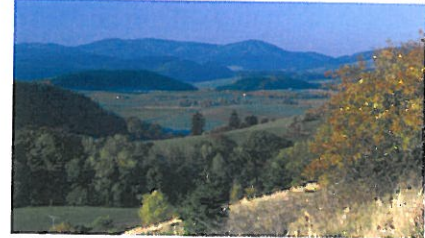
Start: Besucherzentrum Willingen
GPS: N 5117272 O 836373
Ziel: Ortsteil Bömighausen
Länge: 31,0 km
Höhenmeter: 650 mtr.
Orientierung: weißes U auf schwarzen Grund
Einkehrmöglichkeit: mehrere am Wege.
ÖPNV: AST oder Linienverkehr (nur Mo.-Fr.)



Blick vom Dommel

2. Tag

Start: Ortsteil Bömighausen
GPS: N 511709 O 45233
Ziel: Besucherzentrum Willingen
Länge: 33 km
Höhenmeter: 850 mtr.
Orientierung: weißes U auf schwarzen Grund



Blick vom Grotenberg

Ein anspruchsvoller Trail, der eine gute Kondition fordert. Auf dem Qualitätswanderweg Uplandsteig erlebt man dabei die vielfältige Natur rund um Willingen mit immer wieder wechselnden Landschaften

